

# 確実に水量をコントロール ブルーベリー向け ドリップかん水のご提案



品質向上、生産管理、  
高温対策に・・・  
養液栽培にも最適



# ボタンドリッパー つゆ草シリーズ

※水圧0.1MPa以上0.35MPa以下でお使いください

- ①定流量型で傾斜地でもムラ無くかん水・施肥が可能
- ②圧力補正内蔵で、水圧が変動してもかん水量は一定
- ③分解洗浄できるので長持ち



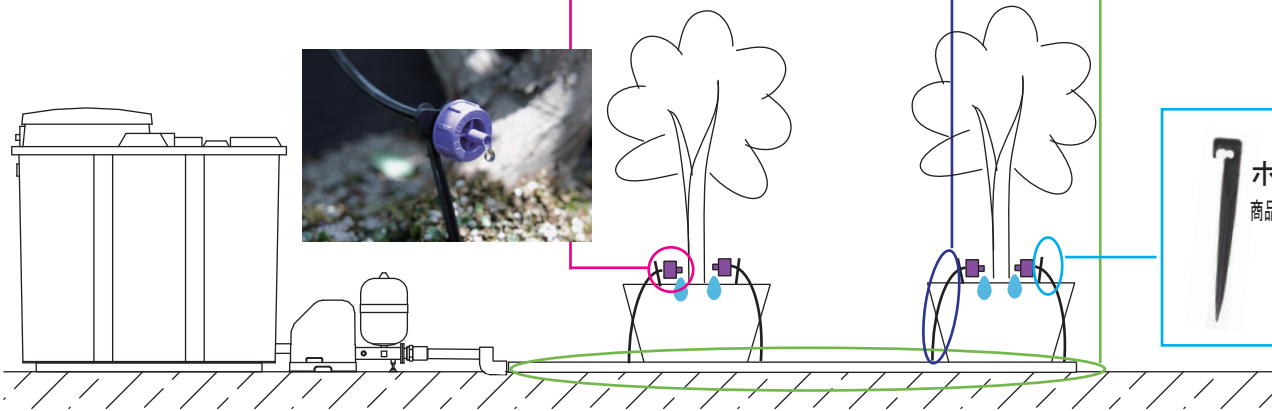
接続チューブ 商品番号：LT53  
LT5535



ポリエチレンパイプ 商品番号：PP2016  
穴あけパンチ 商品番号：AM-700

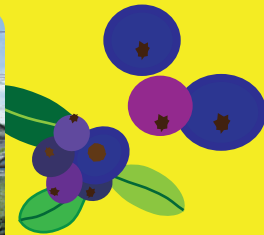


## ■配管イメージ



ポットスパイク 商品番号：LS7

## 生産者様の声



ブルーベリー生産者 藤巻様

一斉にかん水できるので、時間と労力の節約になっています。  
作物にとって最も大切なかん水を確実に  
行うため、水と養液の流し方や目詰まりを防ぐ方法など、日々の作業で最良のかん水方法を研究しています。

## ■関連資材

養液栽培には  
ドサトロンがおすすめ



液肥混入器ドサトロン  
商品番号：DR6GL DR7 DR8GL



かん水タイマー  
スプリンクラー  
シンカー  
商品番号：DC-1SG



ディスク  
フィルター  
商品番号：AR311



水と環境をコーディネートする企業  
株式会社 サンホープ  
<http://www.sunhope.com/>